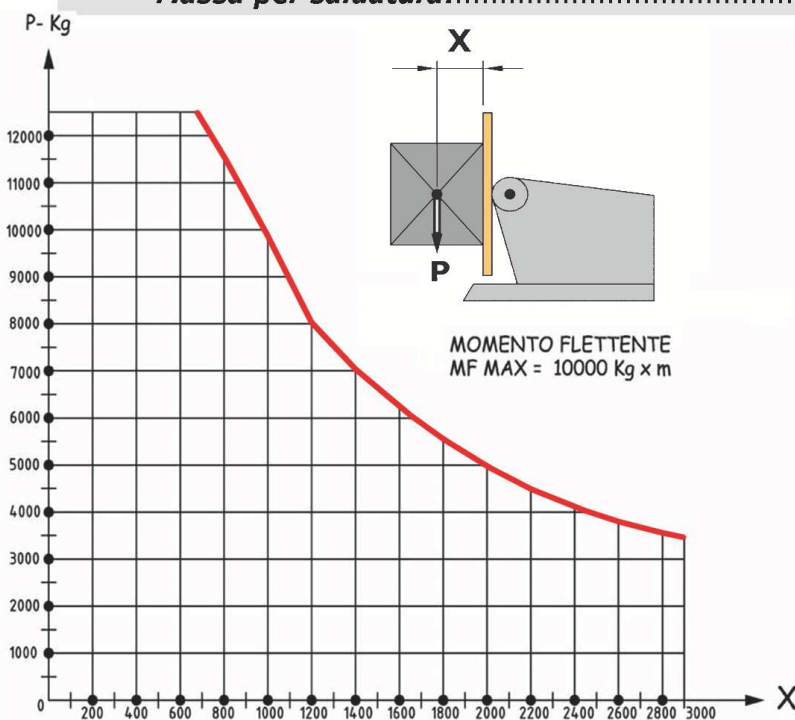
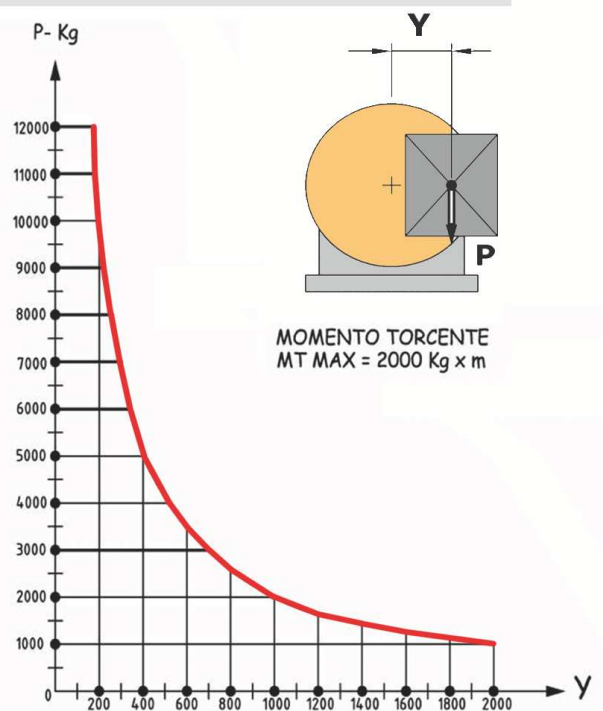


<b>Portata Max tavola orizzontale:</b> .....	<b>20.000 Kg</b>
<b>Portata Max 0°/90°:</b> .....	<b>10.000 Kg</b>
<b>momento torcente Max :</b> .....	<b>2.000 Kg/m</b>
<b>momento flettente Max :</b> .....	<b>10.000 Kg/m</b>
<b>Velocita' rotazione tavola:</b> .....	<b>0,02 - 0,4 RPM</b>
<b>Inclinazione tavola:</b> .....	<b>0° - 115°</b>
<b>Sollevamento tavola:</b> .....	<b>900 mm</b>
<b>Peso della macchina:</b> .....	<b>7.700 Kg</b>
<b>Tensione di alimentazione:</b> .....	<b>380V 50Hz 3f</b>
<b>Potenza installata:</b> .....	<b>8,0 Kw</b>
<b>Massa per saldatura:</b> .....	<b>2.000 A</b>



**X-DISTANZA DEL PEZZO  
DAL PIANO TAVOLA ( mm )**



**Y-DISTANZA DEL PEZZO  
DALL'ASSE DI ROTAZIONE TAVOLA ( mm )**